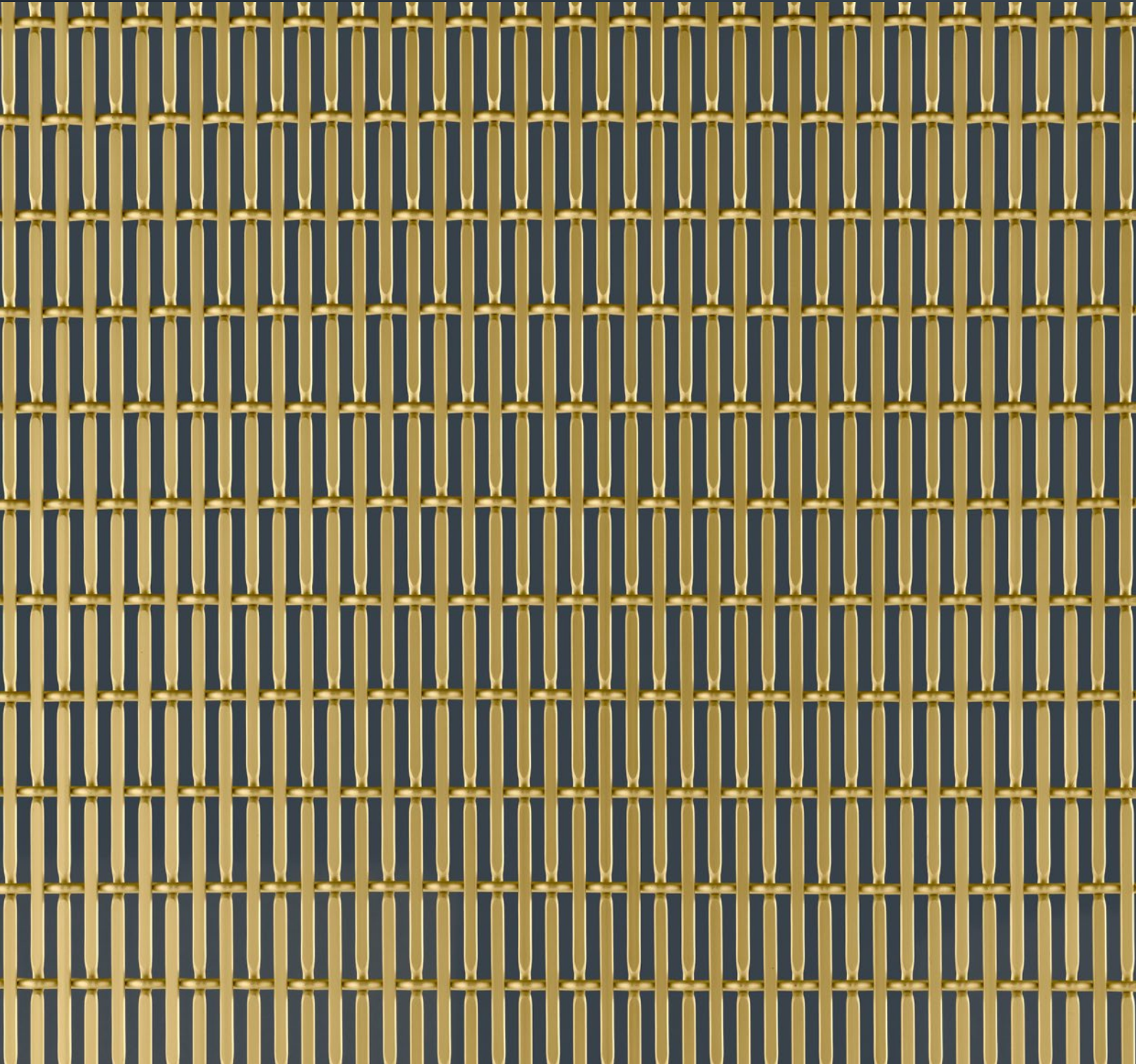




# PC-ALU 6030



Auf diesem Datenblatt finden Sie alle Daten zu unseren Standardgeweben. Wenn Sie darüber hinaus Fragen haben, kontaktieren Sie uns gerne.

On this data sheet you find any information with regard to our standard meshes. If you have further questions, please do not hesitate to contact us.

Vous trouverez, sur cette fiche, toutes les données techniques de nos mailles „standard“. Si des questions subsistent, contactez-nous.

Esta hoja técnica incluye todos los datos referente a nuestros tejidos estándar. Si tiene más preguntas, por favor no dude de contactarnos.



**GKD – Gebr. Kufferath AG**  
Metallweberstraße 46  
52353 Düren | Germany  
T +49 2421 803 0  
architecture@gkd-group.com  
architecture.gkd-group.com

# PC-ALU 6030 Produktdaten

Product Data | Données produits | Datos de productos

Werkstoff <small>Material   Matériau   Material</small>	Aluminium <small>Aluminium   Aluminium   Aluminio</small>
Kettdraht <small>Warp wire   Fil de chaîne   Urdimbre</small>	ø 2 mm
Schussdraht <small>Weft wire   Tringle   Trama</small>	ø 2 mm
Teilung Kettdraht <small>Warp wire pitch   Entraxe fils de chaîne   Paso urdimbre</small>	5 mm
Teilung Schussdraht <small>Weft wire pitch   Entraxe tringles   Paso trama</small>	17,5 mm
Dicke Gesamtgewebe <small>Thickness   Epaisseur   Espesor</small>	ca.   approx. 3,7 mm
Freie Fläche <small>Open area   Surface ouverte   Superficie abierta</small>	ca.   approx. 46,00 %
Gewicht <small>Weight   Poids   Peso</small>	ca.   approx. 2,2 kg/m <sup>2</sup>
Maximale Gewebeabmessung, mm <small>Maximum mesh dimensions   Dimensions maximales de la maille Dimensiones maximales del tejido</small>	8.000 x 4.000 / eloxiert: 7.400 x 1.700 <small>anodized   anodisé   anodizado</small>