



# TENSIOMESH®

Un contrôle maximal pour  
des façades en mailles  
métalliques uniques



# TENSIOMESH®

## Aperçu de tous les avantages

- ◆ Facilité de réglage de la prétension des façades en maille de GKD
- ◆ Contrôle maximal pendant toute la durée de vie
- ◆ Facilité de montage
- ◆ Facilité de contrôle, même par des personnes non spécialisées
- ◆ Grande longévité et résistance aux intempéries
- ◆ Design de haute qualité et discret



**TENSIOMESH®**

Un petit élément avec une forte tension

# Le nouveau standard de sécurité et de qualité pour les façades en maille

Les mailles pour l'architecture flexibles de GKD confèrent un maximum de fonctionnalité et d'esthétique aux façades de bâtiments exceptionnels dans le monde entier. Les constructions en maille inox spécialement mises au point sont conçues pour couvrir l'ensemble du cycle de vie d'un bâtiment.

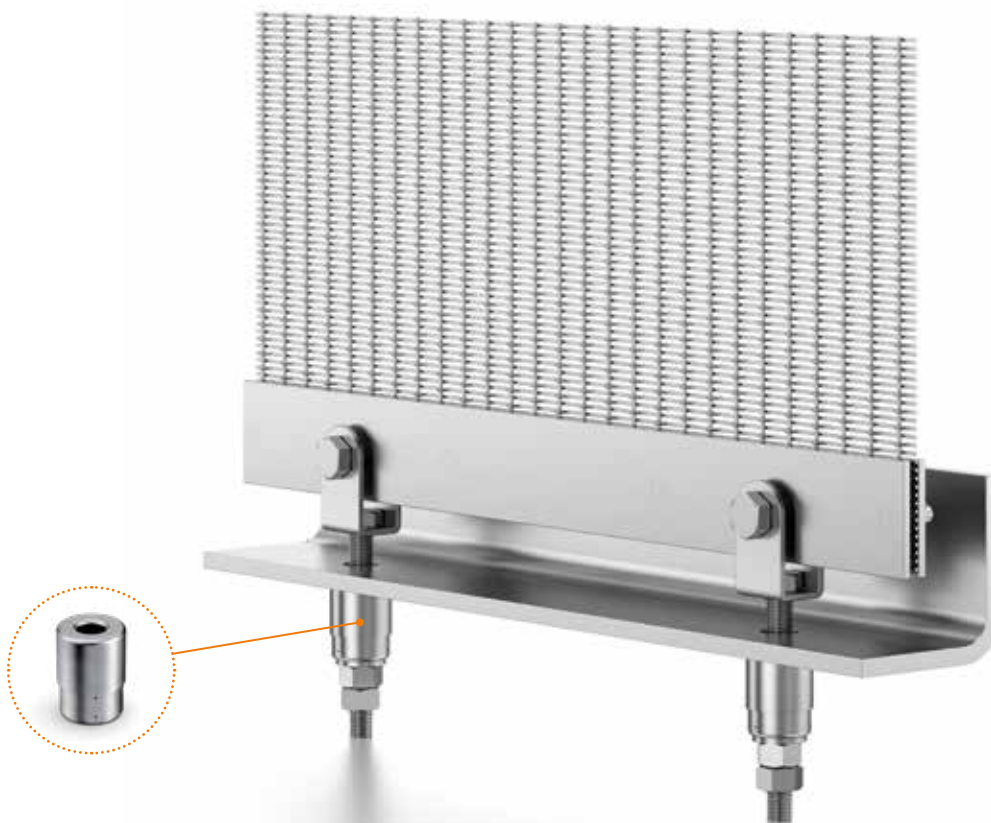
Pour garantir la sécurité et la longévité des façades, il est essentiel qu'elles soient correctement fixées et que la prétension soit adaptée au type de maille utilisé. Cependant, les entreprises chargées de la mise en œuvre ne sont pas toujours familiarisées avec les exigences spécifiques de la maille pour l'architecture. Avec **TENSIOMESH®**, GKD présente un système breveté qui offre un maximum de contrôle et de sécurité aux professionnels intervenant dans le processus de conception et de construction, ainsi qu'aux propriétaires et aux gestionnaires de bâtiments.

## **Une tension adéquate à tout moment**

Avec **TENSIOMESH®**, la prétension selon les spécifications statiques pour les installations de façades en maille peut être surveillée et respectée en permanence. Compte tenu du changement climatique, l'instrument de réglage et de contrôle revêt une importance supplémentaire, puisque **TENSIOMESH®** indique par exemple, après une intempérie, si la façade en maille est toujours correctement tendue ou si la tempête a provoqué des dégâts. **TENSIOMESH®** est le résultat des 30 ans d'expérience de GKD dans la fabrication de façades en maille.

# TENSIOMESH®

Une composante importante du système global



**TENSIOMESH®**

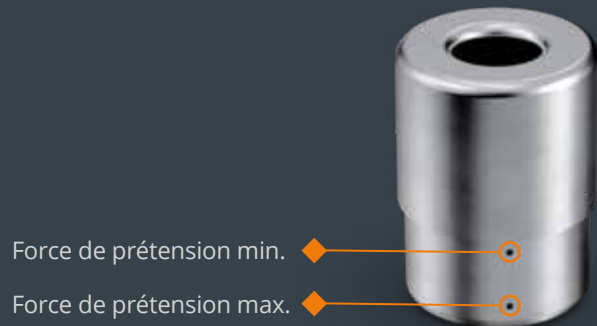
Association parfaite avec la façade en maille  
grâce à un design en acier inoxydable de haute qualité.

# Aperçu rapide

## Un design épuré

La maille pour l'architecture de GKD et **TENSIOMESH**<sup>®</sup> sont en parfaite harmonie esthétique et forment une symbiose parfaite. Grâce à son design épuré, **TENSIOMESH**<sup>®</sup> s'intègre discrètement dans la structure de la façade. La conception en acier inoxydable, robuste et résistante aux intempéries, garantit une longue durée de vie.

**TENSIOMESH**<sup>®</sup> est un dispositif mécanique. La mesure et le contrôle de la prétension sont faciles à relever. Deux petits repères indiquent que la prétension est correctement réglée.



## Montage et position du système breveté



**TENSIOMESH®**

Surveillance continue de la prétension des façades en maille.

Les mailles pour l'architecture de GKD sont personnalisées ou proposées comme composants de système normalisés. Pour la planification et le montage des mailles métalliques et des fixations, les architectes, les maîtres d'ouvrage et les planificateurs peuvent compter sur le savoir-faire global et l'expertise de GKD. Cela inclut également des informations détaillées sur les mailles, les types de fixation et la prétension des solutions compatibles.

Pour le contrôle et la mesure de la tension de la maille, **TENSIOMESH®** est intégré à demeure entre la fixation de la maille et la sous-structure. Il peut être combiné avec différents systèmes de fixation. Grâce au nombre de points de fixation par mètre linéaire, la prétension reste dans la plage optimale.



**TENSIOMESH®**

Exécution à la fois robuste et résistante aux intempéries.



GKD – Gebr. Kufferath AG

Technical Weavers for Industry and Architecture

---

[tensiomesh.gkd-group.com](https://tensiomesh.gkd-group.com)

---